



24 CHATHAM PLACE, BRIGHTON, BN1 3TN (UK)  
TEL. (UK) 08453108066 International Tel. +441273746505  
EMAIL: info@nhrorganicoils.com Web Site: [www.nhrorganicoils.com](http://www.nhrorganicoils.com)

*Certificate of Analysis & Gas Chromatography*  
**Organic Neroli Essential Oil**  
*(Citrus aurantium var. amara)*

RAPPORT D'ANALYSE N° BO21-AS  
Date : 09/09/2020

Nature de l'échantillon : HUILE ESSENTIELLE  
Nom botanique : CITRUS AURANTIUM  
Nom échantillon : NEROLI BIO  
Numéro de batch : 260121-22  
Origine : EGYPTE  
de la plante : FLEUR  
Date de réception : 19/05/2020  
Date d'analyse : 22/05/2020  
Conditionnement : Flacon transparent de 15 ml  
Prestation demandée : GCsimple CP

Nature of the sample: ESSENTIAL OIL  
Botanical name: CITRUS AURANTIUM  
Sample name: NEROLI ORGANIC  
Batch number: 260121-22  
Origin: EGYPT  
of the plant: FLOWERS  
Date received: 19/05/2020  
Analysis date: 05/22/2020  
Packaging: 15 ml transparent bottle  
Service requested: GCsimple CP

## CARACTÉRISTIQUES PHYSIQUES

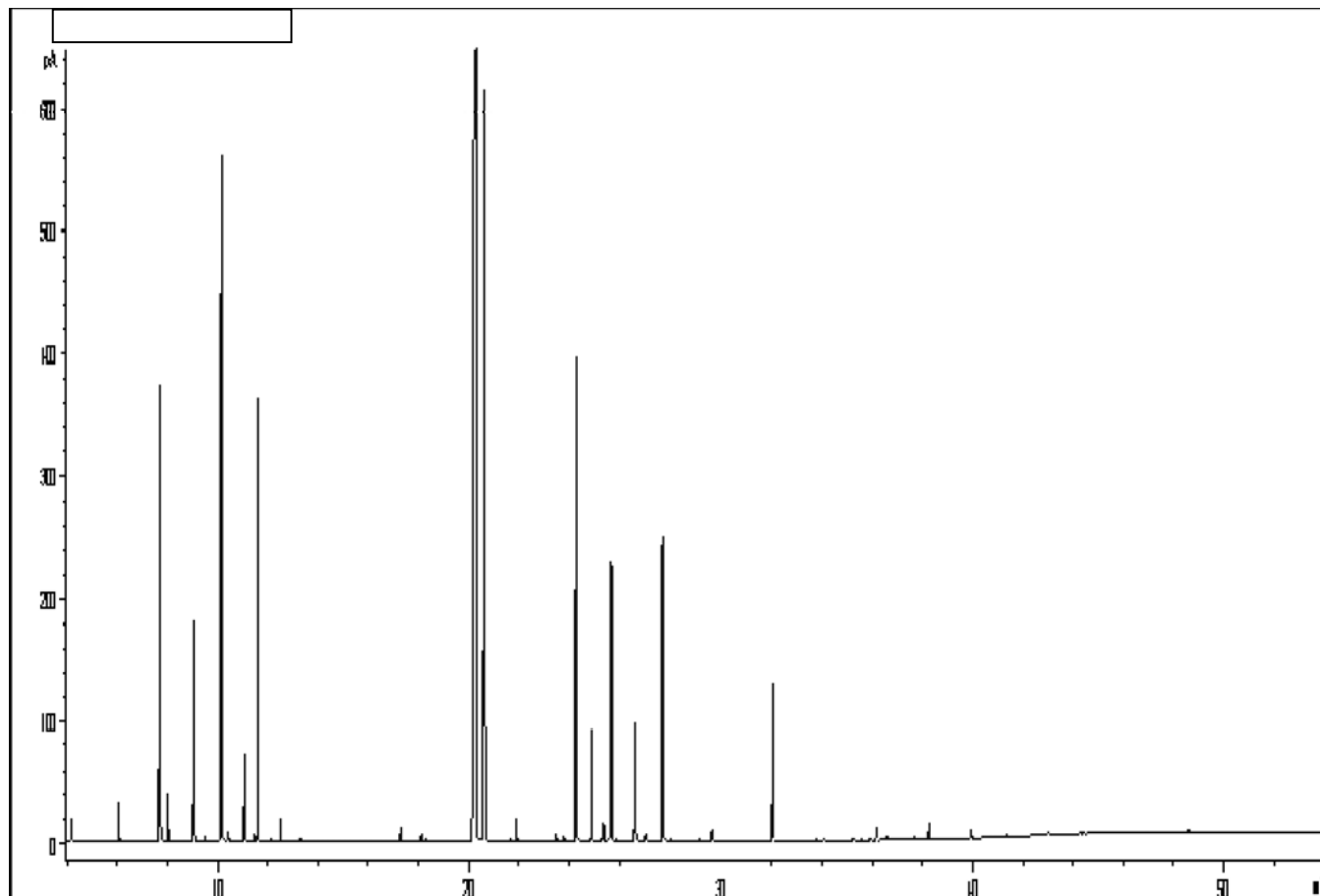
	MÉTHODE DE RÉFÉRENCE	VALEURS	NORME	
			Minimum	Maximum
Densité à 20 °C	NF ISO 279	<b>0,874</b>	<b>0,870</b>	<b>0,880</b>
Densité à 15 °C	NF ISO 279	<b>0,878</b>		
Indice de réfraction à 20°C	NF ISO 280	<b>1.466 3</b>	<b>1,4650</b>	<b>1,4720</b>
Pouvoir rotatoire à 20°C	NF ISO 592	<b>+ 2.20 °</b>	<b>+ 2 °</b>	<b>+ 11 °</b>
Point d'éclair	FD ISO/TR 11018	<b>64.9 °C</b>	<b>61 °C (Luchoire)</b>	
Miscibilité à l'éthanol 80 %	NF ISO 875	<b>0.9 volume 80 %</b>	<b>&lt; 3.5 volumes d'alcool 85 %</b>	

## CHROMATOGRAPHIE PHASE GAZEUSE (selon la norme NF ISO 11024)

### Conditions d'analyse :

- . GC/MS Agilent 7890 / 5977 – Colonne : VF WAX (polaire) 60 m \* 0.25 mm \* 0.25 µm
- . GC/FID Agilent 6890 – Colonne : VF WAX (polaire) 60 m \* 0.25 mm \* 0.25 µm
- . Program. de T° : 5 min à 60°C - 5°C/min jusqu'à 250°C - 15 min à 250°C
- . Gaz vecteur : He (23 psis/MS – 30 psis/FID)

### Profil chromatographique :



**Tableau des résultats : NEROLI BIO EGYPTE**

<b>Pics</b>	<b>TR (min)</b>	<b>Constituants</b>	<b>%</b>	<b>Norme</b>
1	6,04	<b>alpha-PINENE</b>	<b>0,35</b>	<b>&lt; 2</b>
2	7,72	<b>beta-PINENE</b>	<b>4,46</b>	<b>2 - 8</b>
3	8,01	<b>SABINENE</b>	<b>0,47</b>	<b>&lt; 3</b>
4	9,04	<b>beta-MYRCENE</b>	<b>2,05</b>	<b>1 - 4</b>
5	10,14	<b>LIMONENE</b>	<b>8,49</b>	<b>7 - 17</b>
6	11,06	Cis-beta-OCIMENE	0,83	
7	11,59	<b>Trans-beta-OCIMENE</b>	<b>4,88</b>	<b>3 - 9</b>
8	20,29	<b>LINALOL</b>	<b>47,47</b>	<b>26 - 55</b>
9	20,59	<b>ACETATE DE LINALYLE</b>	<b>9,69</b>	<b>3 - 20</b>
10	21,84	beta-CARYOPHYLLENE	0,81	
11	24,27	<b>alpha-TERPINEOL</b>	<b>5,46</b>	<b>2 - 8</b>
12	24,88	<b>ACETATE DE NERYLE</b>	<b>1,61</b>	<b>&lt; 7</b>
13	25,64	<b>ACETATE DE GERANYLE</b>	<b>3,06</b>	<b>1 - 5</b>
14	26,58	<b>NEROL</b>	<b>1,23</b>	<b>0.5 - 2</b>
15	27,67	<b>GERANIOL</b>	<b>3,29</b>	<b>1 - 5</b>
16	32,03	<b>Trans-NEROLIDOL</b>	<b>1,57</b>	<b>0.5 - 5</b>
17	36,16	<b>ANTHRANILATE DE METHYLE</b>	<b>0,15</b>	<b>&lt; 1</b>
18	38,26	<b>Trans-trans-FARNESOL</b>	<b>1,03</b>	<b>0.5 - 4</b>
19	39,94	<b>INDOLE</b>	<b>0,12</b>	<b>&lt; 0.5</b>
		<b>TOTAL</b>	<b>97,04</b>	